

1 学期内部評価

○各種アンケートなどをもとに分析をしたものです。

大洲市立大洲南中学校

I 学校経営について

項目	評価指標	評価	学校による考察 (◇) 改善方策 (◆)・進歩の状況 (◎)	アンケート対象者 評価資料	アンケート結果 (%)					「4」と「3」を選んだ割合		前回との差	目標値		
					4	3	2	1	?	(%)	0			50	
1	「真・善・美」の校訓のもと、「知・徳・体」の調和のとれた生徒の育成に取り組んでいるか。		◇部活動での指導が生きている。反面場面が変わるとできていない生徒が多い。 ◆正しいことを伝える指導を継続。教職員の協力の継続。各活動場面で目標を意識させ、意欲の向上を。	教職員	20	65	10	0	0	85	**	**	**	**	肯定(4・3) 80%以上
				保護者	34	48	4	0	14	82	**	**	**	**	
2	生徒指導と人権教育を最重要課題として取り組んでいるか。		◇指導内容が個人的な内容が多く保護者には伝わりにくい。 ◆広報活動や機会を捉えての地道な説明活動。指導内容の家庭へのこまめな連絡。専門家、外部機関との連携。	教職員	45	50	0	0	0	95	**	**	**	**	肯定(4・3) 80%以上
				保護者	19	60	9	1	9	79	**	**	**	**	
3	各種行事を全校的に盛り上げ、活気ある学校づくりに取り組んでいるか。		◇良好。教職員、保護者ともに学校行事に活気を感じている。 ◆今後とも広報活動を進めていく。	教職員	60	35	5	0	0	95	**	**	**	**	肯定(4・3) 80%以上
				保護者	57	36	6	0	1	93	**	**	**	**	
4	校長の基本方針を理解してその具現化のために取り組んでいるか。		◇ほとんどの教職員が基本方針をもとに目標を設定し努力できている。 ◆場面に応じた基本方針の徹底。	教職員	50	40	10	0	0	90	**	**	**	**	肯定(4・3) 80%以上
5	公約の実現のため努力しているか。		◇実現に向けた努力がなされている。 ◆互いの評価・励まし。できにくい原因である多忙さの解消。ブランク、放課後の活用についての話し合い。	教職員	50	35	15	0	0	85	**	**	**	**	肯定(4・3) 80%以上 実現率100%

Ⅱ 教育課程・学習指導等について

項目	評価指標	評価	学校による考察 (◇) 改善方策 (◆)・進歩の状況 (◎)	アンケート対象者		アンケート結果 (%)					「4」と「3」を選んだ割合		前回との差	目標値					
				評価資料						0		50							
					4	3	2	1	?	(%)		(%)							
1	基礎的・基本的な学習内容の確実な定着ができているか。	◇生徒は教師以上に学習内容が定着していると感じている。 ◆底位の生徒に対する指導。3年生への継続した放課後学習個別相談の実施。	教職員	5	74	21	0		79	*	*	*	*	*	*	*	*		肯定(4・3) 80%以上 学習状況調査 県平均以上
			生徒	22	55	20	3	0	77	*	*	*	*	*	*	*	*		
			保護者	19	54	12	3	9	73	*	*	*	*	*	*	*	*		
2	基礎学力を身につけるため、きめ細かな指導をしているか。	◇できていないと答えた教師の割合が高い。できていないと感じている教師が多い。学力の差が大きい。 ◆単元によってはTTで行うなどの工夫が必要。2、1と答えた生徒の不満の洗い出し。	教職員	5	68	26	0		74	*	*	*	*	*	*	*	*		肯定(4・3) 80%以上
			生徒	39	46	12	3	0	85	*	*	*	*	*	*	*	*		
			保護者																
3	個に応じた学習指導ができているか。	◇少人数指導や個別指導を行い学習意欲を高めた。しかし保護者には十分伝わっていない。 ◆理解に時間のかかる生徒へのサポートや指導方法の工夫。参観日や校報などを通じた情報提供。	教職員	6	78	17	0		83	*	*	*	*	*	*	*	*		肯定(4・3) 80%以上
			生徒	38	46	14	3	0	84	*	*	*	*	*	*	*	*		
			保護者	13	46	23	3	13	59	*	*	*	*	*	*	*	*		
4	生徒の学習態度や努力を公平に評価しているか。	◇教師の生徒に対する評価を「公平」と感じるか、教師と生徒では温度差がある。 ◆生徒に公平感が伝わるように具体的に評価の内訳や方法を分かりやすく示す。随時評価。	教職員	53	47	0	0		100	*	*	*	*	*	*	*	*		肯定(4・3) 80%以上
			生徒	46	39	10	5	0	85	*	*	*	*	*	*	*	*		
			保護者																
5	専門的知識が豊富で、指導内容に誤りはないか。	◇教職員の自己評価が低く、保護者には情報が少ないようである。 ◆授業参観の機会を増やす。研修時間の確保。配布するプリントやテスト等誤りをなくす。	教職員	16	58	26	0		74	*	*	*	*	*	*	*	*		肯定(4・3) 80%以上
			保護者	24	49	11	3	11	73	*	*	*	*	*	*	*	*		
			保護者																

項目	評価指標	評価	学校による考察 (◇) 改善方策 (◆)・進歩の状況 (◎)	アンケート対象者	アンケート結果 (%)					「4」と「3」を選んだ割合		前回との差	目標値								
				評価資料	4	3	2	1	?	(%)	0			50							
6	教科等の進度は適切で、教育課程は計画的に実施できているか。		◇1学期分の授業は完全に実施できている。 ◆個別指導や少人数指導を更に充実させ、細かな指導を心がける。週案の記入と活用。	教職員	16	58	26	0		74	*	*	*	*	*	*	*	*		完全実施	
				授業時数集計							0										
7	道徳の時間を中心に命や人権を尊重する意識を育てようとしているか。		◇参観日などを通して学校全体の人権尊重の雰囲気伝わっている。 ◆全学級で同じように授業が進められるような資料の共有・整理。	教職員	19	69	13	0		88	*	*	*	*	*	*	*	*		道徳の完全実施 肯定(4・3) 80%以上	
				保護者	29	57	9	0	3	86	*	*	*	*	*	*	*	*	*		
8	適切な進路選択のため計画的な指導ができているか。		◇保護者は概ね満足しているが教職員の自己評価は厳しい。 ◆学年に応じた進路指導の取組。	教職員	24	41	35	0		65	*	*	*	*	*	*	*	*		肯定(4・3) 80%以上	
				生徒	38	45	13	3	1	84	*	*	*	*	*	*	*	*	*		
9	生徒会活動や係活動の充実のための指導ができているか。		◇担当者の熱心な指導に因るところが大きい。 ◆係活動は一人一役の分担をして全員が参加できるよう工夫をする。	教職員	28	61	11	0		89	*	*	*	*	*	*	*	*		肯定(4・3) 80%以上	
10	生徒の安全確保や事故防止に配慮しているか。		◇毎月の安全点検や校外での危険箇所点検など行っている。 ◆完全下校時刻の厳守、複数での下校。情報収集による台風などへの対応。継続した下校指導。部活動面。	教職員	25	65	5	0	0	90	*	*	*	*	*	*	*	*		肯定(4・3) 80%以上 安全点検完全実施	
				保護者	34	54	7	1	3	88	*	*	*	*	*	*	*	*	*		
				安全点検																	

Ⅲ 生徒指導について

項目	評価指標	評価	学校による考察 (◇) 改善方策 (◆)・進歩の状況 (◎)	アンケート対象者	アンケート結果 (%)					「4」と「3」を選んだ割合		前回との差	目標値							
				評価資料	4	3	2	1	?	(%)	0			50						
1	子どもを理解し、個に応じた生徒指導を行っているか。		◇学年会や職員会で情報交換をして対応できている。しかし教師と保護者の温度差が大きい。 ◆指導した後、家庭連絡をするなどコミュニケーションを大切にする。	教職員	30	65	5	0	0	95	*	*	*	*	*	*	*	*	*	*
				保護者	22	44	16	3	13	65	*	*	*	*	*	*	*	*	*	*
2	基本的な生活習慣などについて具体的な指導を行っているか。		◇多くの教職員が指導できている。遅刻や欠席についても素速く対応できている。 ◆一部の違反生徒への継続した指導。家庭での教育力も必要。自信を持たせ目標を持たせる指導。	教職員	35	50	15	0	0	85	*	*	*	*	*	*	*	*	*	*
3	生徒の悩みや相談に応じているか。		◇相談活動は十分行われている。学校の雰囲気はとても温かく生徒が話しやすい環境になっている。 ◆教育相談の時間の確保	教職員	25	75	0	0	0	100	*	*	*	*	*	*	*	*	*	*
				生徒	43	42	8	6	1	85	*	*	*	*	*	*	*	*	*	*
				教育相談週間	6月期末テスト前に実施															
4	校内巡視、登下校指導などを通して生徒とのかかわりを行っているか。		◇生徒指導部の教員を中心に毎日昼休みに声かけができています。登下校指導でも生徒とのかかわりができています。 ◆巡視を続け子どもの細かな変化にも気づけるようにする。	教職員	25	60	15	0	0	85	*	*	*	*	*	*	*	*	*	*
				巡視活動	昼休み、完全実施															
5	学年部や山口先生、井上先生等と連携し問題の発見や解決に努めているか。		◇問題解決に向けて非常勤講師の役割が大きく機能している。 ◆一つの問題は一人の問題ではなく全教職員で解決する問題であるという共通理解。報告・連絡・相談。	教職員	25	60	10	0	5	85	*	*	*	*	*	*	*	*	*	*

IVその他

項目	評価指標	評価	学校による考察 (◇) 改善策 (◆)・進歩の状況 (◎)	アンケート対象者		アンケート結果 (%)					「4」と「3」を選んだ割合		前回との差	目標値								
				評価資料																		
					4	3	2	1	?	(%)	0	50										
1	子どもの能力や努力を公平に評価しているか。	◇Ⅱ-4と同様温度差がある。	◆観点別評価など生徒を通じて逐次評価を返す工夫や評価方法を知らせる工夫。	教職員	30	70	0	0	0	100	*	*	*	*	*	*	*	*	*	*	肯定(4・3) 80%以上	
				保護者	20	49	11	4	13	69	*	*	*	*	*	*	*	*	*	*		*
2	様々な教育活動の場で熱心に取り組んでいるか。	◇概ね良好。しかし、教職員のゆとり確保も大切。	◆意欲がなかなか高まらない生徒について積極的な声かけを行う。	教職員	40	45	15	0	0	85	*	*	*	*	*	*	*	*	*	*	肯定(4・3) 80%以上	
				保護者	34	50	8	1	4	84	*	*	*	*	*	*	*	*	*	*		*
3	接客・服装・言葉遣い・電話の対応等に気を付けているか。	◇良好	◆保護者への親しみを持った言動と礼節ある言動の区別。外部講師を招いてのマナー講習。	教職員	30	65	0	5	0	95	*	*	*	*	*	*	*	*	*	*	肯定(4・3) 80%以上	
				保護者	40	49	6	1	4	89	*	*	*	*	*	*	*	*	*	*		*
4	担当場所は整備され、学習の場にふさわしい環境が整っているか。	◇整理整頓に心がけ、整備されている。	◆清掃がしっかりできる雰囲気これから作っていく。改修箇所はこまめに。自分たちで良い環境にという意識。	教職員	20	70	10	0	0	90	*	*	*	*	*	*	*	*	*	*	肯定(4・3) 80%以上	
				生徒	35	43	16	5	0	78	*	*	*	*	*	*	*	*	*	*		*
				保護者	23	48	19	4	3	71	*	*	*	*	*	*	*	*	*	*		*
5	通信等で学級や学校の様子をわかりやすく伝えているか。	◇教職員の評価が低い。	◆負担の軽減。伝達の方法や作成時間確保についての話し合い。	教職員	25	40	15	10	5	65	*	*	*	*	*	*	*	*	*	*	肯定(4・3) 80%以上	
				生徒	33	47	18	2	0	80	*	*	*	*	*	*	*	*	*	*		*

項目	評価指標	評価	学校による考察 (◇) 改善方策 (◆)・進歩の状況 (◎)	アンケート対象者 評価資料	アンケート結果 (%)					「4」と「3」を選んだ割合		前回との差	目標値													
					4	3	2	1	?	(%)	0			50												
6	電話や家庭訪問を通して家庭と連携を図っているか。		◇配慮生徒への家庭訪問や欠席者への連絡などよく行えている。細かな連絡も行えている。 ◆良いことも家庭へ連絡し、保護者に学校での様子を知ってもらおう。良いことは電話で、悪いことは直接。	教職員	15	65	5	0	5	80	*	*	*	*	*	*	*	*	*	*	*	*		肯定(4・3) 80%以上		
7	保護者の悩みや相談に適切に対応しているか。		◇共に悩みや相談に対する対応は適切と捉えている割合は高くない。 ◆一人で対応するのではなくチームで良いアドバイスをする工夫。相談しやすい雰囲気作り。	教職員	10	55	25	0	5	65	*	*	*	*	*	*	*	*	*	*	*	*		肯定(4・3) 80%以上		
				保護者	21	46	12	1	18	66	*	*	*	*	*	*	*	*	*	*	*	*			*	*
8	PTA活動を通して家庭との協力関係の強化に努めているか。		◇学校の様子や教職員の人柄等を知ってもらおう良い機会であるが、あまりできていないと感じている割合が高い。 ◆細かな連携をすすめる。PTA活動に積極的に取り組む。	教職員	15	50	30	0	0	65	*	*	*	*	*	*	*	*	*	*	*	*		肯定(4・3) 80%以上		
9	部活の生徒は、技術的にも人間的にも成長しているか。		◇熱心に練習に取り組む生徒が多い。また大きな声であいさつが生徒が増えている。 ◆何が素晴らしいことかをしっかりと教える。練習場所の確保、安全の確保	教職員	15	60	15	0	5	75	*	*	*	*	*	*	*	*	*	*	*	*		肯定(4・3) 80%以上		
				生徒	49	42	7	2	1	91	*	*	*	*	*	*	*	*	*	*	*	*			*	*
10	担当者として部活動に熱心に取り組んでいるか。		◇教師の自己評価は低いが生徒、保護者とも熱心に取り組んでもらっていると感じている。 ◆部活動の指導について共通理解を図り全教職員で取り組む。	教職員	31	38	25	6		69	*	*	*	*	*	*	*	*	*	*	*	*		肯定(4・3) 80%以上		
				生徒	69	23	5	3	0	92	*	*	*	*	*	*	*	*	*	*	*	*			*	*
				保護者	48	39	6	3	3	87	*	*	*	*	*	*	*	*	*	*	*	*			*	*

V 学校全体の様子について

項目	評価指標	評価	学校による考察 (◇) 改善方策 (◆)・進歩の状況 (◎)	アンケート対象者	アンケート結果 (%)					「4」と「3」を選んだ割合		前回との差	目標値								
				評価資料	4	3	2	1	?	(%)	0			50							
1	生徒たちの学校生活は楽しく充実しているか。	◇良好。 ◆交友関係作りに悩んでいる生徒、集団不適應の生徒への対応。	教職員	20	80	0	0	0	100	*	*	*	*	*	*	*	*	*	*	*	*
			生徒	59	35	5	1	0	94	*	*	*	*	*	*	*	*	*	*	*	*
			保護者	46	46	8	0	1	92	*	*	*	*	*	*	*	*	*	*	*	*
2	気持ちのよいあいさつができていますか。	◇良好。 ◆あいさつの効用や必要性なども機会を捉えて話す。いろいろな場面での指導とあいさつ運動などの継続。	教職員	10	70	20	0	0	80	*	*	*	*	*	*	*	*	*	*	*	
			生徒	32	48	17	3	0	80	*	*	*	*	*	*	*	*	*	*	*	*
			保護者	32	50	15	1	1	82	*	*	*	*	*	*	*	*	*	*	*	*
3	生徒たちはいろいろな行事で生き生きと活動できているか。	◇見ている側は生き生きと捉えているが実際に活動している生徒の一部はそうではない。 ◆一人一人が充実感を味わえる活動にしていく必要。生徒の意見や考えを取り入れた行事。	教職員	50	50	0	0	0	100	*	*	*	*	*	*	*	*	*	*	*	
			生徒	43	43	10	3	0	86	*	*	*	*	*	*	*	*	*	*	*	*
			保護者	37	55	5	1	2	92	*	*	*	*	*	*	*	*	*	*	*	*
4	生徒は授業に集中し、意欲的に取り組んでいるか。	◇良好。生徒会の取組とリンクして意欲的な学習態度が見られている。 ◆2の割合を減らすため個に応じた授業の実践が大切。	教職員	20	70	10	0	0	90	*	*	*	*	*	*	*	*	*	*	*	
			生徒	41	51	8	0	0	92	*	*	*	*	*	*	*	*	*	*	*	*
5	生徒会活動や係活動を積極的に行っているか。	◇リーダーを中心に動いている。生徒の評価は厳しい。 ◆全員が生徒会活動に関わる工夫がさらに必要。役割を果たせるような細かな指導。	教職員	30	65	5	0	0	95	*	*	*	*	*	*	*	*	*	*	*	
			生徒	38	39	20	4	0	76	*	*	*	*	*	*	*	*	*	*	*	*

項目	評価指標	評価	学校による考察 (◇) 改善方策 (◆)・進歩の状況 (◎)	アンケート対象者	アンケート結果 (%)					「4」と「3」を選んだ割合		前回との差	目標値							
				評価資料	4	3	2	1	?	(%)	0			50						
6	生徒たちは交通マナーが守れているか。		◇以前と比べれば良くなっているが下校中の並進など課題が残る。生徒と教職員・保護者との意識の差が大きい。 ◆登下校指導や学級指導を行い、生徒の意識を高める必要がある。生徒の現状認識。	教職員	5	35	55	0	5	40	*	*	*	*	*		肯定 (4・3) 80%以上			
				生徒	52	40	7	1	0	92	*	*	*	*	*			*	*	*
				保護者	11	50	33	3	4	61	*	*	*	*	*			*	*	*
7	生徒たちはきちんとした服装で学校生活ができているか。		◇良好。生活向上委員の毎朝の活動や身だしなみチェックで生徒の意識が高まっている。 ◆改善が必要な生徒への粘り強い指導。個別の指導の継続。生徒会との連携。	教職員	5	85	10	0	0	90	*	*	*	*	*		肯定 (4・3) 80%以上			
				生徒	56	35	7	2	0	91	*	*	*	*	*			*	*	*
				保護者	28	61	8	2	1	89	*	*	*	*	*			*	*	*
8	文書や連絡等はわかりやすく、時期も適切であるか。		◇概ね良好。 ◆保護者に知りたい情報をタイムリーに伝え、理解や協力を得る。確実に家庭へ渡る指導	教職員	35	50	10	0	5	85	*	*	*	*	*		肯定 (4・3) 80%以上			
				保護者	46	48	4	1	0	93	*	*	*	*	*			*	*	*
9	校報等で学校の方針や学校の様子をわかりやすく伝えているか。		◇良好。保護者にとって広報活動がかかわりを深める要因となっている。 ◆現在の取組を継続。メール登録者の増加。	教職員	65	30	0	0	5	95	*	*	*	*	*		肯定 (4・3) 80%以上			
				保護者	52	43	3	1	0	94	*	*	*	*	*			*	*	*
10	部活動は生徒にとって充実した活動になっているか。		◇多くの生徒が充実していると感じているが教師はやや自己満足になっている。 ◆全員に活躍の場を与える部活動経営。人間関係の悩みや疲れへのフォロー	教職員	30	70	0	0	0	100	*	*	*	*	*		肯定 (4・3) 80%以上			
				生徒	56	27	14	3	0	83	*	*	*	*	*			*	*	*
				保護者	37	48	11	2	1	84	*	*	*	*	*			*	*	*

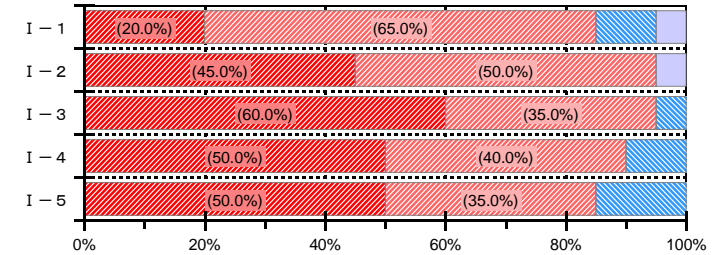
教育活動自己診断表

<教職員対象>

◎→よくあてはまる。 ○→ややできている。 △→あまりできていない。
 ×→できていない。 ?→わからない。 無→無回答

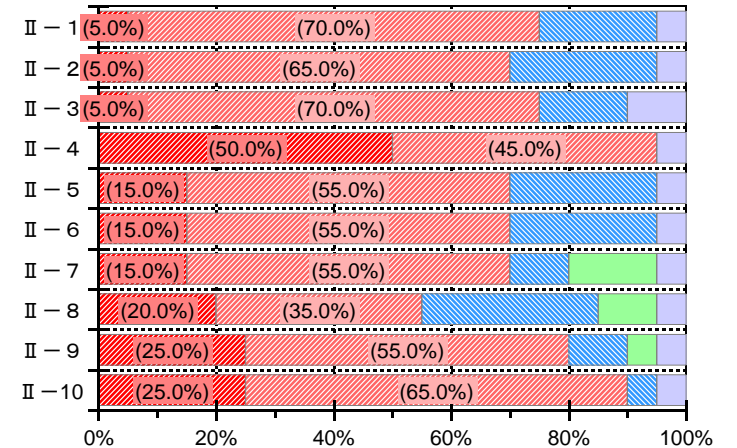
I 学校経営について

項目	◎	○	△	×	?	無
1 「真・善・美」の校訓のもと、「知・徳・体」の調和のとれた生徒の育成に取り組んでいる	4	13	2	0	0	1
2 生徒指導と人権教育を最重要課題として取り組んでいる。	9	10	0	0	0	1
3 各種行事を全校的に盛り上げ、活気ある学校づくりに取り組んでいる。	12	7	1	0	0	0
4 校長の基本方針を理解してその具現化のために取り組んでいる。	10	8	2	0	0	0
5 公約の実現のため努力している。	10	7	3	0	0	0



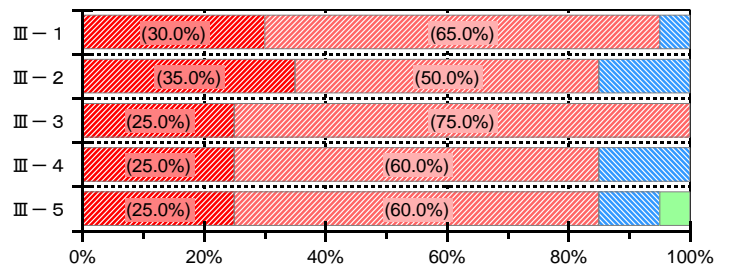
II 教育課程・学習指導等について

項目	◎	○	△	×	?	無
1 基礎的・基本的な学習内容の確実な定着ができている。	1	14	4	0	0	1
2 基礎学力を身につけるため、きめ細かな指導をしている。	1	13	5	0	0	1
3 個に応じた学習指導ができている。	1	14	3	0	0	2
4 生徒の学習態度や努力を公平に評価している。	10	9	0	0	0	1
5 専門的知識が豊富で、指導内容に誤りはない。	3	11	5	0	0	1
6 教科等の進度は適切で、教育課程は計画的に実施できている。	3	11	5	0	0	1
7 道徳の時間を中心に命や人権を尊重する意識を育てようとしている。	3	11	2	0	3	1
8 適切な進路選択のため計画的な指導ができている。	4	7	6	0	2	1
9 生徒会活動や係活動の充実のための指導ができている。	5	11	2	0	1	1
10 生徒の安全確保や事故防止に配慮している。	5	13	1	0	0	1



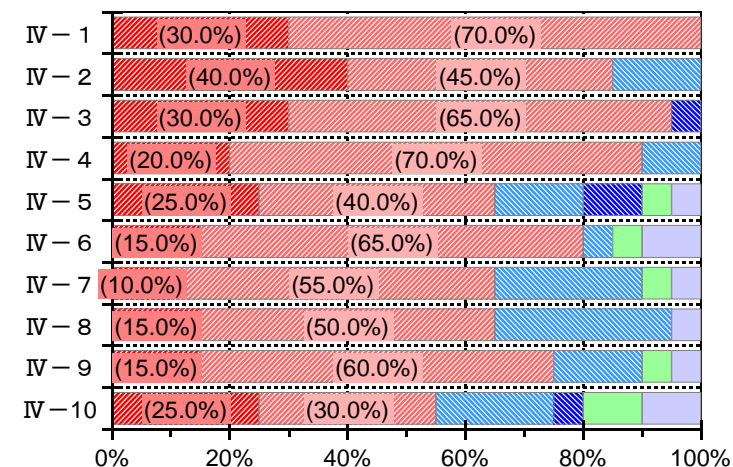
III 生徒指導について

項目	◎	○	△	×	?	無
1 子どもを理解し、個に応じた生徒指導を行っている。	6	13	1	0	0	0
2 基本的な生活習慣などについて具体的な指導を行っている。	7	10	3	0	0	0
3 生徒の悩みや相談に応じている。	5	15	0	0	0	0
4 校内巡視、登下校指導などを通して生徒とのかかわりを行っている。	5	12	3	0	0	0
5 学年部や山口先生、井上先生等と連携し問題の発見や解決に努めている	5	12	2	0	1	0



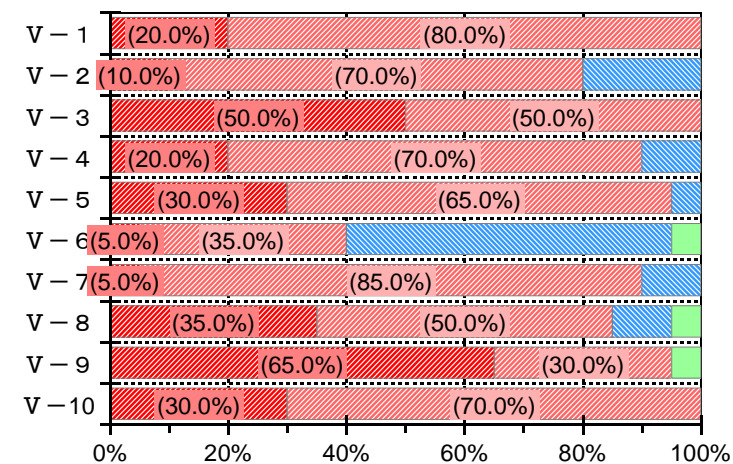
IV その他

項	目	◎	○	△	×	?	無
1	子どもの能力や努力を公平に評価している。	6	14	0	0	0	0
2	様々な教育活動の場で熱心に取り組んでいる。	8	9	3	0	0	0
3	接客・服装・言葉遣い・電話の対応等に気をつけている。	6	13	0	1	0	0
4	担当場所は整備され、学習の場にふさわしい環境が整っている。	4	14	2	0	0	0
5	通信等で学級や学校の様子をわかりやすく伝えている。	5	8	3	2	1	1
6	電話や家庭訪問を通して家庭と連携を図っている。	3	13	1	0	1	2
7	保護者の悩みや相談に適切に対応している。	2	11	5	0	1	1
8	P T A活動を通して家庭との協力関係の強化に努めている。	3	10	6	0	0	1
9	部活の生徒は、技術的にも人間的にも成長している。	3	12	3	0	1	1
10	担当者として部活動に熱心に取り組んでいる。	5	6	4	1	2	2



V 学校全体の様子について

項	目	◎	○	△	×	?	無
1	生徒たちの学校生活は楽しく充実している。	4	16	0	0	0	0
2	気持ちのよいあいさつができています。	2	14	4	0	0	0
3	生徒たちはいろいろな行事で生き生きと活動できている。	10	10	0	0	0	0
4	生徒は授業に集中し、意欲的に取り組んでいる。	4	14	2	0	0	0
5	生徒会活動や係活動を積極的に行っている。	6	13	1	0	0	0
6	生徒たちは交通マナーが守れている。	1	7	11	0	1	0
7	生徒たちはきちんとした服装で学校生活ができています。	1	17	2	0	0	0
8	文書や連絡等はわかりやすく、時期も適切である。	7	10	2	0	1	0
9	校報等で学校の方針や学校の様子をわかりやすく伝えている。	13	6	0	0	1	0
10	部活動は生徒にとって充実した活動になっている。	6	14	0	0	0	0



大洲南中学校の教育等についてのアンケート

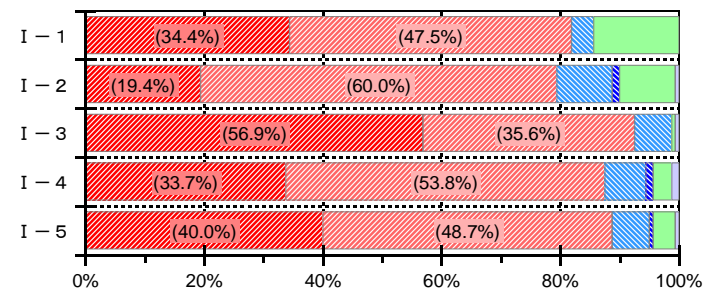
<保護者対象アンケート>

◎→よくあてはまる。 ○→ややあてはまる。 △→あまりあてはまらない。

×→全くあてはまらない。 ?→わからない。 無→無回答 回収率 : 68.1%

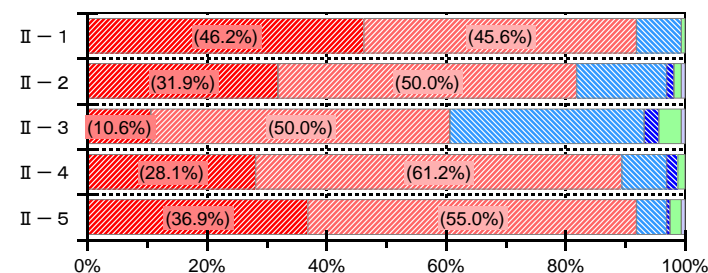
I 学校経営について

項目	◎	○	△	×	?	無
1 学校は、「知・徳・体」の調和を大切にして取り組んでいる。	55	76	6	0	23	0
2 学校は、いじめ・不登校問題を重要課題として取り組んでいる。	31	96	15	2	15	1
3 学校は、文化・スポーツ行事を全校的に盛り上げ、活気ある学校づくりに取り組んでいる。	91	57	10	0	1	1
4 学校は生徒の安全確保や事故防止に配慮している。	54	86	11	2	5	2
5 学校は接客・服装・言葉遣い・電話の対応等を心得ている。	64	78	10	1	6	1



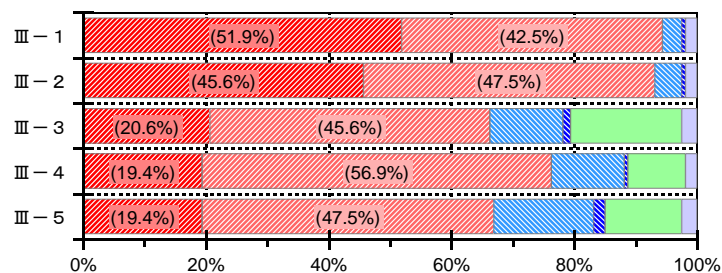
II 学校生活について

項目	◎	○	△	×	?	無
1 私の子どもの学校生活は楽しく充実している。	74	73	12	0	1	0
2 子どもたちは気持ちのよいあいさつができています。	51	80	24	2	2	1
3 子どもたちは交通マナーがよく守れている。	17	80	52	4	6	1
4 子どもたちはきちんとした服装で学校生活ができています。	45	98	12	3	2	0
5 子どもたちはいろいろな行事で生き生きと活動ができています。	59	88	8	1	3	1



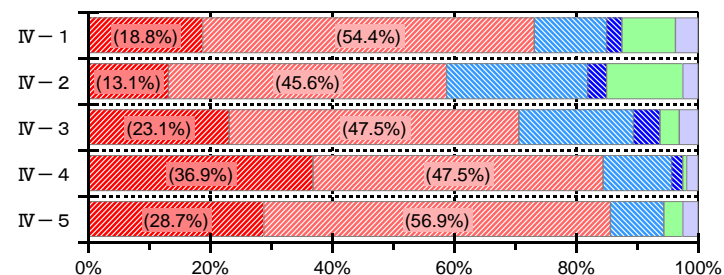
III 家庭・地域との連携について

項目	◎	○	△	×	?	無
1 校報等で学校の方針や学校の様子をわかりやすく伝えている。	83	68	5	1	0	3
2 文書や連絡等はわかりやすく、時期も適切である。	73	76	7	1	0	3
3 保護者の悩みや相談に適切に対応している。	33	73	19	2	29	4
4 PTA活動のあり方は適切であり、充実している	31	91	19	1	15	3
5 地域と一体となった特色ある学校づくりに努めている。	31	76	26	3	20	4



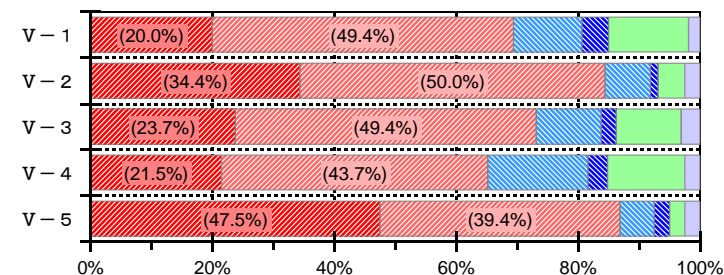
IV 学習について

項	目	◎	○	△	×	?	無
1	基礎的・基本的な学習内容の確実な定着ができています。	30	87	19	4	14	6
2	個に応じた学習指導ができています。	21	73	37	5	20	4
3	校舎内は整備され、学習の場にふさわしい環境が整っている。	37	76	30	7	5	5
4	部活動は生徒にとって充実した活動になっている。	59	76	18	3	1	3
5	子どもに命や人権を尊重する意識を育てようとしている。	46	91	14	0	5	4



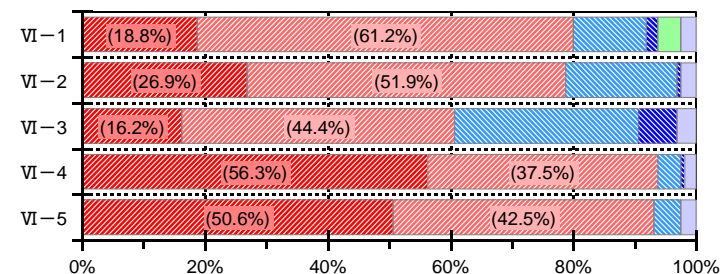
V 教師について

項	目	◎	○	△	×	?	無
1	先生たちは子どもの能力や努力を公平に評価している。	32	79	18	7	21	3
2	先生たちは様々な教育活動の場で熱心に取り組んでいる。	55	80	12	2	7	4
3	先生たちは専門的知識が豊富で、授業内容について信頼できる。	38	79	17	4	17	5
4	先生たちは子どもを理解し、個に応じた生徒指導を行っている。	34	69	26	5	20	4
5	先生たちは、部活動を熱心に指導している。	76	63	9	4	4	4



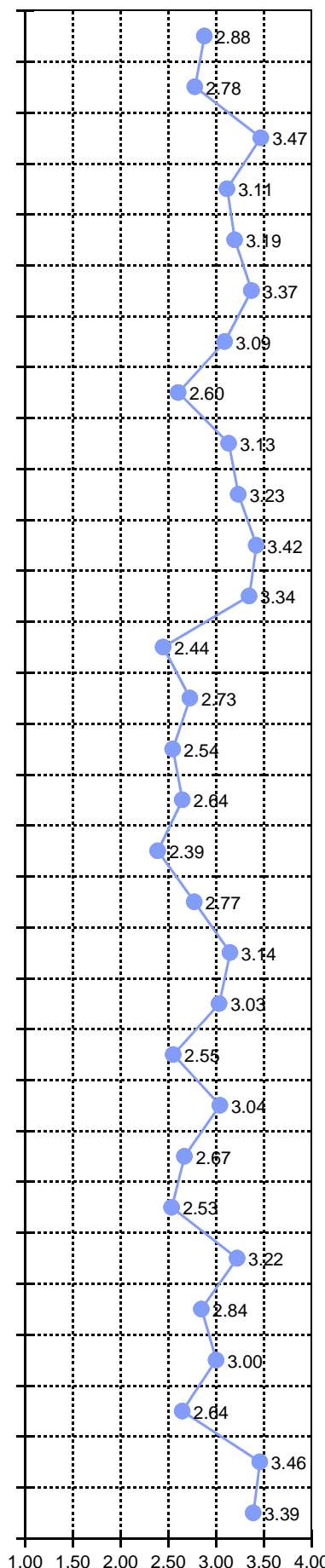
VI 保護者御自身のことについて

項	目	◎	○	△	×	?	無
1	学校の教育方針や活動内容を理解している。	30	98	19	3	6	4
2	参観日や行事など積極的に参加し、子どもの活動に関心が高い。	43	83	29	1	0	4
3	P T A活動に積極的に参加している。	26	71	48	10	0	5
4	学校からの通信やプリントに目を通してしている。	90	60	6	1	0	3
5	子どものがんばりを認めている。	81	68	7	0	0	4



<保護者対象アンケート> 5段階評価平均値

学校経営について	1	学校は、「知・徳・体」の調和を大切にしている。
	2	学校は、いじめ・不登校問題を重要課題として取り組んでいる。
	3	学校は、文化・スポーツ行事を全校的に盛り上げ、活気ある学校づくりに取り組んでいる。
	4	学校は生徒の安全確保や事故防止に配慮している。
	5	学校は接客・服装・言葉遣い・電話の対応等を心得ている。
学校生活について	1	私の子どもの学校生活は楽しく充実している。
	2	子どもたちは気持ちのよいあいさつができています。
	3	子どもたちは交通マナーがよく守れている。
	4	子どもたちはきちんとした服装で学校生活ができています。
	5	子どもたちはいろいろな行事で生き生きと活動ができています。
家庭・地域との連携について	1	校報等で学校の方針や学校の様子をわかりやすく伝えている。
	2	文書や連絡等はわかりやすく、時期も適切である。
	3	保護者の悩みや相談に適切に対応している。
	4	P T A活動のあり方は適切であり、充実している
	5	地域と一体となった特色ある学校づくりに努めている。
学習について	1	基礎的・基本的な学習内容の確実な定着ができています。
	2	個に応じた学習指導ができています。
	3	校舎内は整備され、学習の場にふさわしい環境が整っている。
	4	部活動は生徒にとって充実した活動になっている。
	5	子どもに命や人権を尊重する意識を育てようとしている。
教師について	1	先生たちは子どもの能力や努力を公平に評価している。
	2	先生たちは様々な教育活動の場で熱心に取り組んでいる。
	3	先生たちは専門的知識が豊富で、授業内容について信頼できる。
	4	先生たちは子どもを理解し、個に応じた生徒指導を行っている。
	5	先生たちは、部活動を熱心に行っている
保護者自身について	1	学校の教育方針や活動内容を理解している。
	2	参観日や行事など積極的に参加し、子どもの活動に関心が高い。
	3	P T A活動に積極的に参加している。
	4	学校からの通信やプリントに目を通している。
	5	子どものがんばりを認めている。



学校生活等に関するアンケート(全校)

<生徒対象>

◎→よくあてはまる。

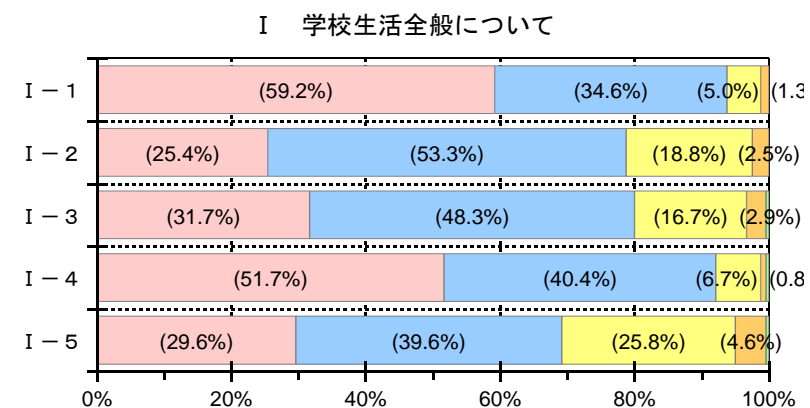
○→だいたいあてはまる。

△→あまりあてはまらない。

×→ほとんどあてはまらない。 無→無回答

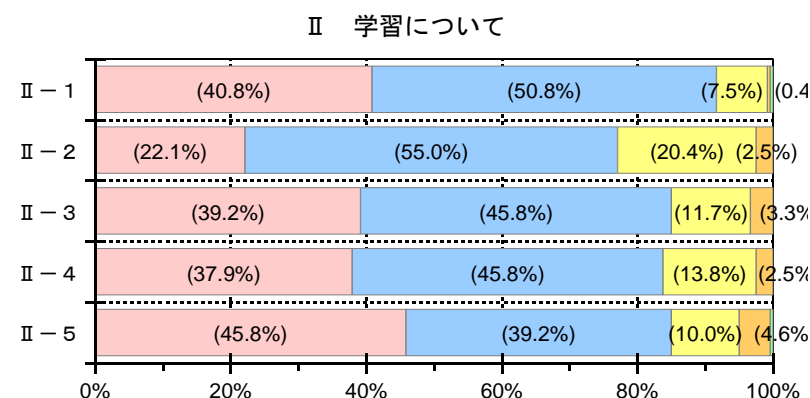
I 学校生活全般について

	項 目	◎	○	△	×	?
1	私の学校生活は楽しく充実している。	142	83	12	3	0
2	私の学級は、まとまっていてよい雰囲気である。	61	128	45	6	0
3	私は、気持ちのよいあいさつができています。	76	116	40	7	1
4	私は、交通マナーがよく守れている。	124	97	16	2	1
5	私には、学校で活躍する場や、先生や友達ちに認められる場がある。	71	95	62	11	1



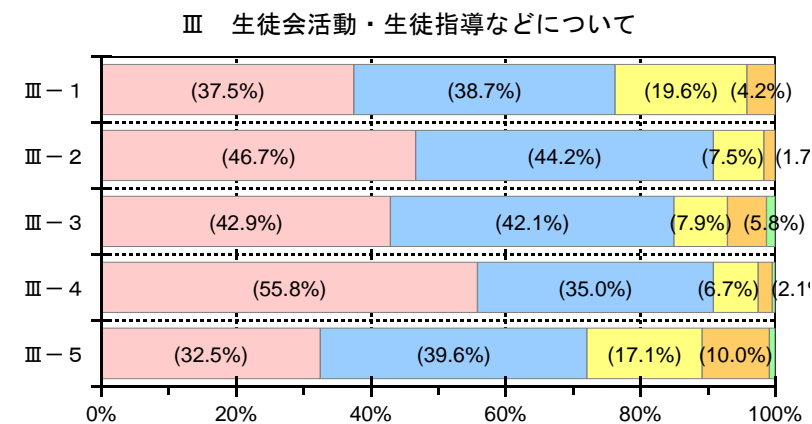
II 学習について

	項 目	◎	○	△	×	?
1	私は、授業に集中し、意欲的に取り組んでいる。	98	122	18	1	1
2	私は、授業内容を十分に理解できている。	53	132	49	6	0
3	先生は、基礎学力を身につけるためきめ細かい指導をしてくれる。	94	110	28	8	0
4	先生は、生徒ひとりひとりに応じた指導を心がけている。	91	110	33	6	0
5	先生は、生徒の学習態度や努力を公平に評価している。	110	94	24	11	1



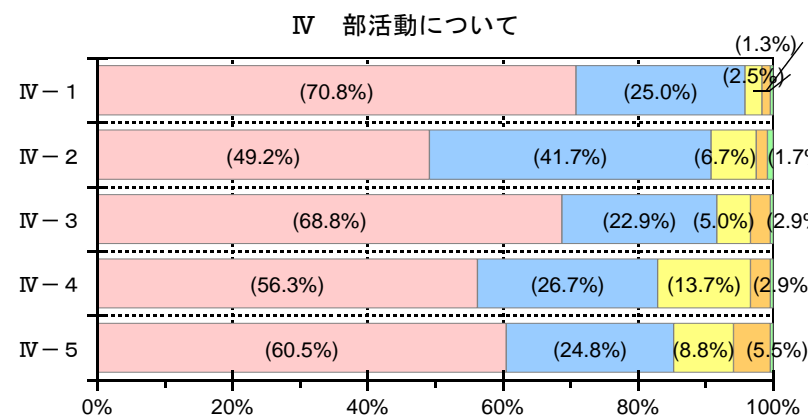
Ⅲ 生徒会活動・生徒指導などについて

	項 目	◎	○	△	×	?
1	私は、生徒会活動や係活動を積極的に行っている。	90	93	47	10	0
2	私は、集団生活に必要なルールやマナーを守って生活している。	112	106	18	4	0
3	先生は、悩みなどの相談にのってくれる。	103	101	19	14	3
4	私はきちんとした身なり（服装、髪型）で生活している。	134	84	16	5	1
5	私の学級には、いじめがない。	78	95	41	24	2



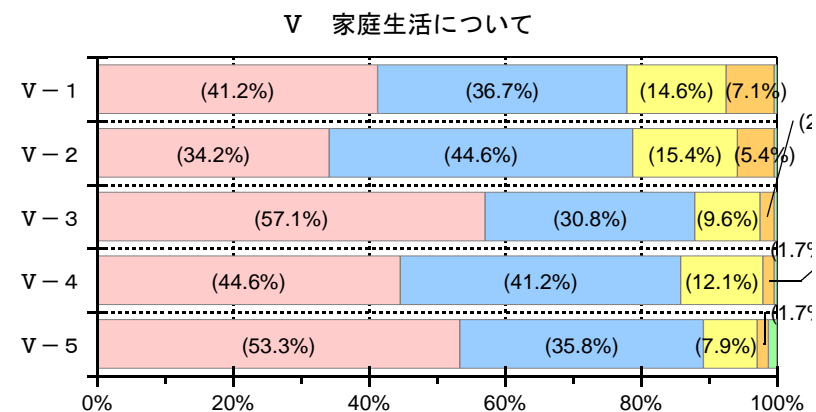
Ⅳ 部活動について

	項 目	◎	○	△	×	?
1	私は、部活動にまじめに取り組んでいる。	170	60	6	3	1
2	私は、部活動で技術的にも人間的にも成長している。	118	100	16	4	2
3	顧問の先生は、部活動指導に熱心に取り組んでいただいている。	165	55	12	7	1
4	私は、部活動に参加するのが楽しみである。	135	64	33	7	1
5	私には、部活動のことで人間関係などの悩みはない。	144	59	21	13	1



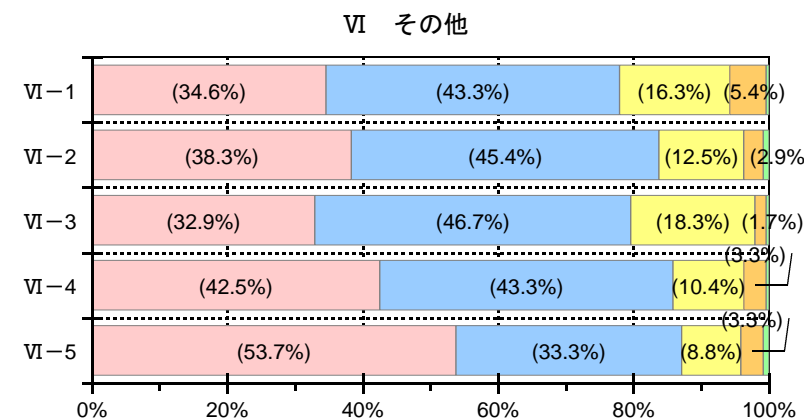
V 家庭生活について

	項 目	◎	○	△	×	?
1	私は、家で学校での学習の様子や出来事をよく話している。	99	88	35	17	1
2	家族は、私のがんばりを認めてくれる。	82	107	37	13	1
3	私は、学校からの通信やプリントをきちんと家族に渡している。	137	74	23	5	1
4	私は、宿題などはきちんと行い、家庭学習は充実している。	107	99	29	4	1
5	私は、学用品や提出物など忘れ物をしないよう準備している。	128	86	19	4	3



VI その他

	項 目	◎	○	△	×	?
1	学校の施設・設備などの学習環境は整備されている。	83	104	39	13	1
2	先生は、将来の進路や職業などについて適切な指導をしてくれる。	92	109	30	7	2
3	私は、いろいろな情報を各種通信などで知ることができている。	79	112	44	4	1
4	大洲南中は雰囲気がよく、生徒たちが生き生きとしている。	102	104	25	8	1
5	私は、大洲南中学校が好きである。	129	80	21	8	2



<生徒対象アンケート> 5段階評価平均値

