

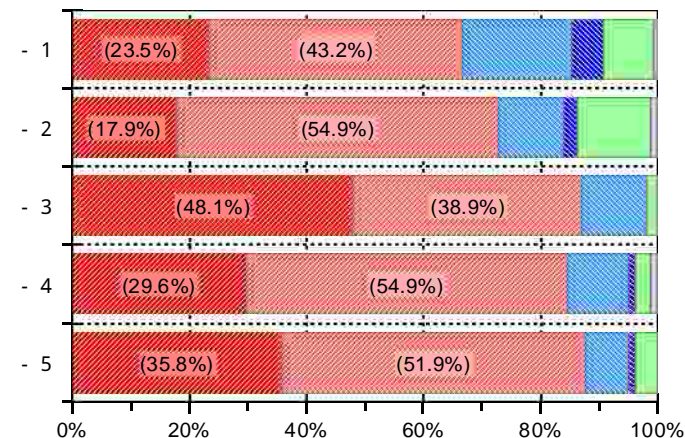
大洲南中学校の教育等についてのアンケート

よくあてはまる。 ややあてはまる。 あまりあてはまらない。
 × 全くあてはまらない。 ? わからない。 無 無回答 回収率 : 69.8%

学校経営について

項	目				×	?	無
1	学校は、いじめ・不登校問題を重要課題として取り組んでいる。	38	70	30	9	14	1
2	学校は、「知・徳・体」の調和を大切にして取り組んでいる。	29	89	18	4	20	2
3	学校は、文化・スポーツ行事を全校的に盛り上げ、活気ある学校づくりに取り組んでいる。	78	63	18	0	3	0
4	学校は生徒の安全確保や事故防止に配慮している。	48	89	17	2	4	2
5	学校は接客・服装・言葉遣い・電話の対応等を心得ている。	58	84	12	2	6	0

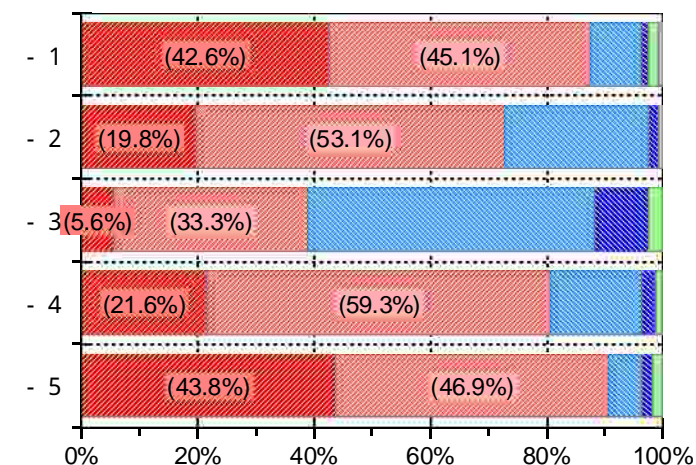
活気ある学校づくりに努めていることについては各種行事への取組などから理解されやすいためか高い評価を得ている。いじめ・不登校問題については更に積極的な働きかけが必要。また、知の面、徳の面について分かりやすい取組が必要なのかも知れない。



学校生活について

項	目				×	?	無
1	私の子どもの学校生活は楽しく充実している。	69	73	14	2	3	1
2	子どもたちは気持ちのよいあいさつができています。	32	86	40	3	1	0
3	子どもたちは交通マナーがよく守れている。	9	54	80	15	4	0
4	子どもたちはきちんとした服装で学校生活ができています。	35	96	25	4	2	0
5	子どもたちはいろいろな行事で生き生きと活動できています。	71	76	9	3	3	0

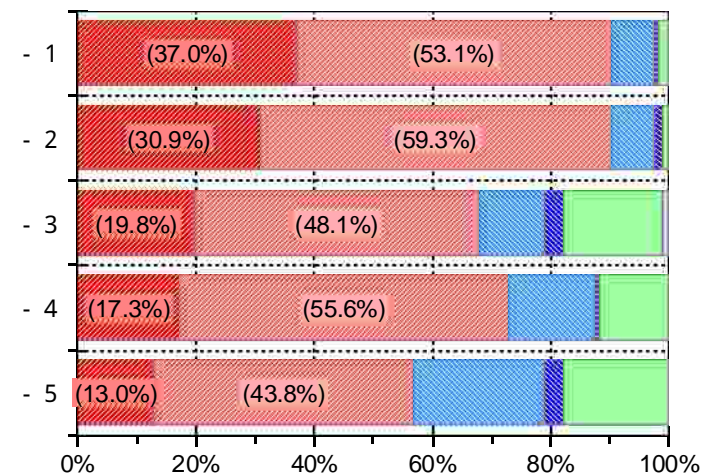
90%近くの保護者は、子どもたちが、生き生きと楽しく活動できていると判断している。交通マナー、特に自転車利用については更に指導が求められている。



家庭・地域との連携について

項目				×	?	無
1 校報等で学校の方針や学校の様子をわかりやすく伝えている。	60	86	12	1	3	0
2 文書や連絡等はわかりやすく、時期も適切である。	50	96	12	2	2	0
3 保護者の悩みや相談に適切に対応している。	32	78	18	5	27	2
4 P T A 活動のあり方は適切であり、充実している	28	90	24	1	19	0
5 地域と一体となった特色ある学校づくりに努めている。	21	71	36	5	29	0

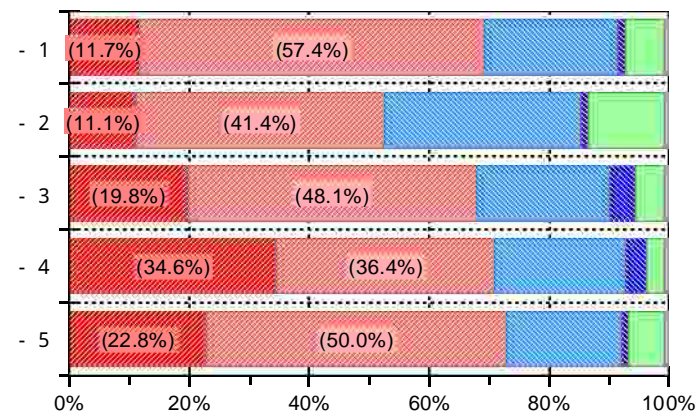
文書などにおける連携は90%近くの保護者が評価している。しかし、地域との取組が十分伝わっていない。総合的な学習の時間や特別活動などでの取組を紹介していく必要がある。



学習について

項目				×	?	無
1 基礎的・基本的な学習内容の確実な定着ができています。	19	93	36	2	11	1
2 個に応じた学習指導ができています。	18	67	53	2	21	1
3 校舎内は整備され、学習の場にふさわしい環境が整っている。	32	78	36	7	8	1
4 部活動は生徒にとって充実した活動になっている。	56	59	35	6	5	1
5 子どもに命や人権を尊重する意識を育てようとしている。	37	81	31	2	10	1

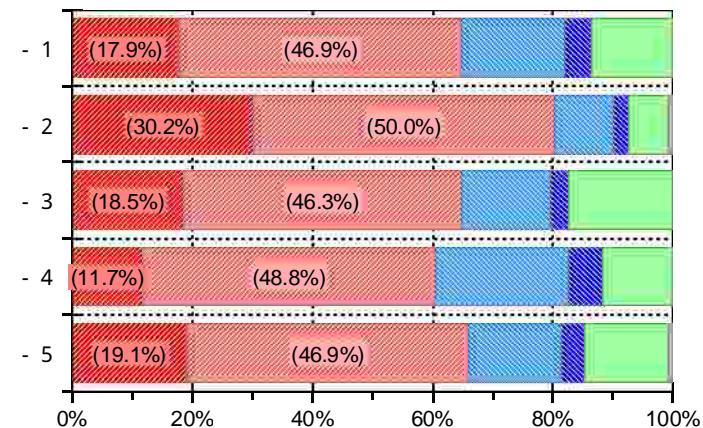
学習や部活動の面については約70%の保護者が概ねよしと評価している。しかし、個に応じた指導の面については十分とはいえないと判断をしている。



教師について

項	目				×	?	無
1	先生たちは子どもの能力や努力を公平に評価している。	29	76	28	7	22	0
2	先生たちは様々な教育活動の場で熱心に取り組んでいる。	49	81	16	4	11	1
3	先生たちは専門的知識が豊富で、授業内容について信頼できる。	30	75	24	5	28	0
4	先生たちは子どもを理解し、個に応じた生徒指導を行っている。	19	79	36	9	19	0
5	先生たちは、一人一人を大切にしている。	31	76	25	6	23	1

80%弱の保護者は熱心な取組を評価している。「個に応じた」ことについては学習面同様、生徒指導面についても配慮を必要としている。全体にこの項目は「わからない」と答えた割合が高い。真剣に評価していることが伺える。



保護者御自身のことについて

項	目				×	?	無
1	学校の教育方針や活動内容を理解している。	16	99	34	2	11	0
2	参観日や行事など積極的に参加し、子どもの活動に関心が高い。	34	93	28	6	1	0
3	P T A 活動に積極的に参加している。	24	66	61	9	2	0
4	学校からの通信やプリントに目を通している。	90	59	10	3	0	0
5	子どものがんばりを認めている。	78	77	7	0	0	0

90%強の保護者は、学校からのプリント類には関心が高く、子どものがんばりを認めている。参観日などへの関心は高いがP T A 活動に積極的なのは半数程度である。

